

FINAL

Α.Ε. Καλλιθέας **59** - **72** Ταταύλα

58%	11 / 19	FT	12 / 17	71%
46%	21 / 46	2p	21 / 45	47%
12%	2 / 17	3p	6 / 21	29%
43	31 - 12	Rb	32 - 11	43
	20	Tu	15	

Referees: Χρόνης, Μπερέτσος, Ιωάννου

Each Period	1st	2nd	3rd	4th
Α.Ε. Καλλιθέας	14	19	15	11
Ταταύλα	19	19	24	10

End of Period	1st	2nd	3rd	4th
Α.Ε. Καλλιθέας	14	33	48	59
Ταταύλα	19	38	62	72



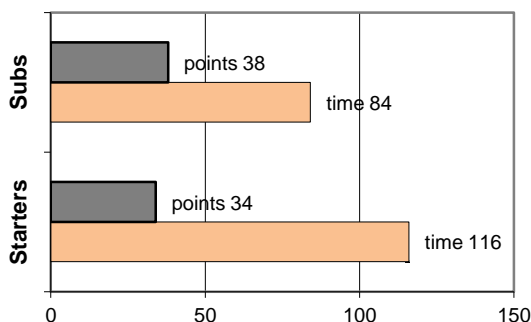
Coach: Φαρμάκης Χρ. - Μαστρογιάννης Π.

Α.Ο. ΤΑΤΑΥΛΑ

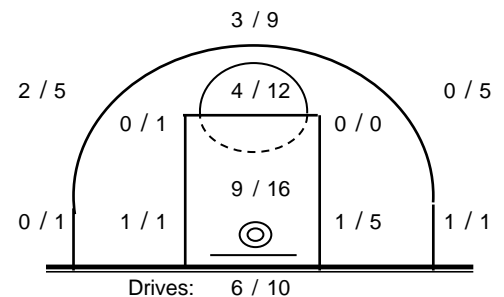
Fast Breaks 8 / 9

#	Player	Time (min)	Points	Ft	2p	3p	+/-	Rebs de of	As	St	Tu	Bl	Fouls Wo Co	Rkg*		
23	Θεοχάρης Ν.	29	7	3 / 5	2 / 9	0 / 1	19	11 4	3	1	1	3	6	2	18	
5	Λουλούδης Γ.	9	2	0 / 0	1 / 2	0 / 1	0	0 1	0	0	1	0	1	1	0	
6	Βελιζιώτης Ν.	33	5	0 / 0	1 / 3	1 / 4	15	3 1	8	2	3	0	3	0	11	
45	Θαλασσινός Λ.	18	13	2 / 2	4 / 6	1 / 1	5	1 1	0	1	1	0	3	1	13	
8	Μπίρμπας Ν.	22	11	7 / 10	2 / 7	0 / 2	3	4 2	6	1	2	1	5	2	13	
9	Κόκκινος Γ.	8	6	0 / 0	3 / 5	0 / 0	0	4 1	1	0	1	0	0	0	9	
10	Καλούδης Π.	21	12	0 / 0	3 / 5	2 / 5	4	4 0	0	0	2	0	1	2	9	
11	Λάβαρης Ν.	20	9	0 / 0	3 / 5	1 / 2	4	3 1	0	1	0	0	0	2	11	
12	Χασάπης Εμ.	9	3	0 / 0	0 / 0	1 / 2	6	0 0	0	0	0	0	0	0	2	
13	Χουλιάρας Ι.	17	2	0 / 0	1 / 1	0 / 3	9	1 0	1	3	2	0	1	5	2	
14	Μακρυγιάννης Αν.	2	0	0 / 0	0 / 0	0 / 0	3	0 0	0	0	0	0	0	0	-	
15	Μελισσοουργός Αν.	12	2	0 / 0	1 / 2	0 / 0	-3	1 0	0	0	0	0	0	4	2	
	Team							0 0			2		1	0		
	1st quarter		19	7 / 8	6 / 15	0 / 4		6 2	6	5	0	0	6	4	24	
	2nd quarter		19	2 / 2	7 / 12	1 / 4		7 4	5	2	5	1	5	6	25	
	3rd quarter		24	3 / 7	6 / 9	3 / 7		12 1	5	0	3	2	6	5	30	
	4th quarter		10	0 / 0	2 / 9	2 / 6		7 4	3	2	7	1	4	4	9	
	Final Stats		200	72	12 / 17	21 / 45	6 / 21	65	32	11	19	9	15	4	21	88
				71%	47%	29%									43	

Starters- Subs ratio



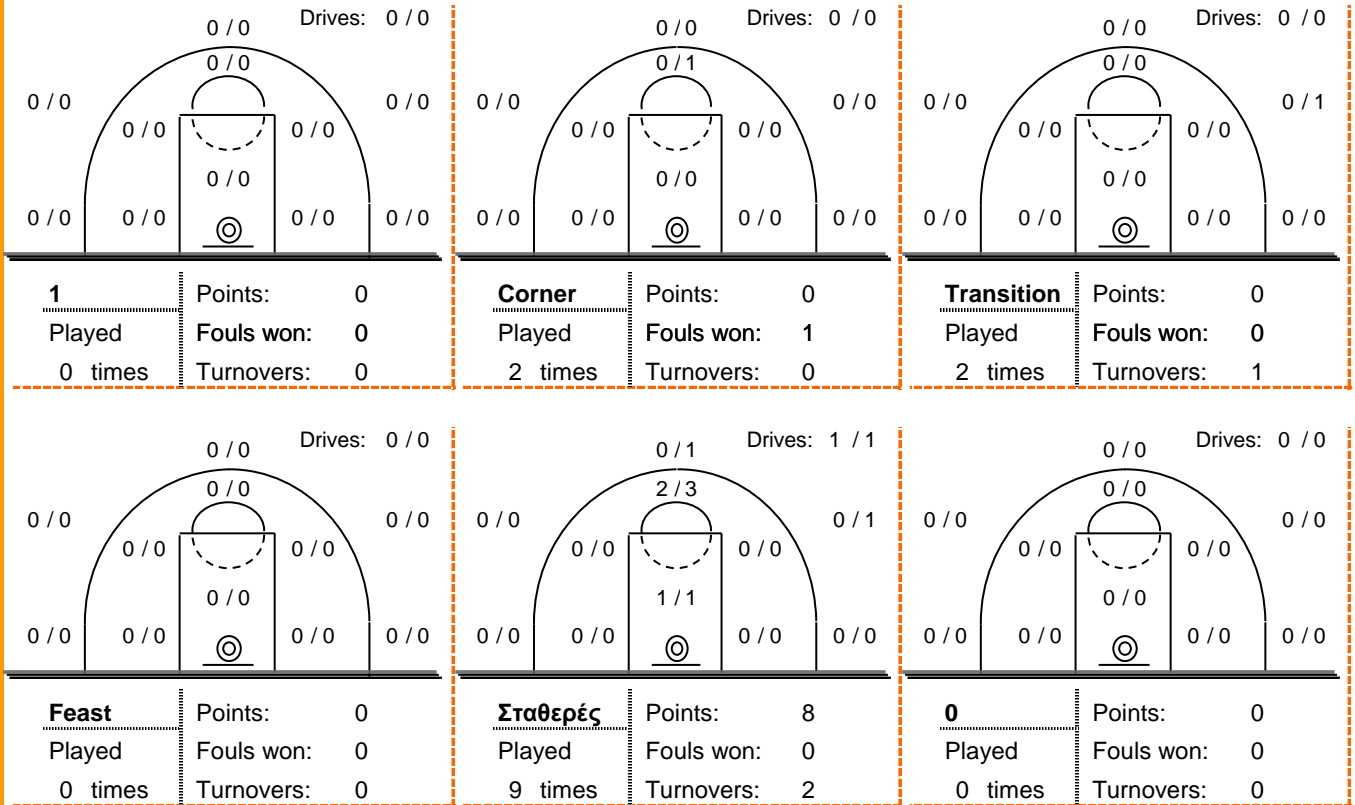
Shot Chart



*Ranking= Pts+Rebs+As+St+B-Mished Shots-Tu (Time Played>7min.)

Offense Analysis

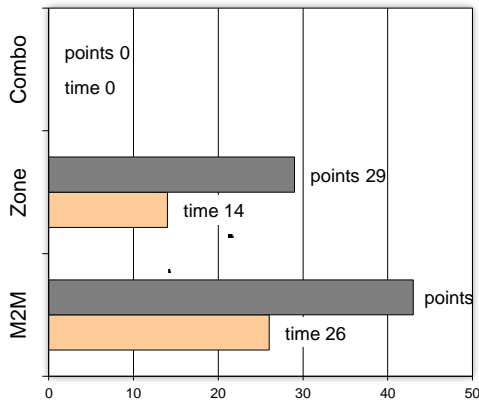
Play performance:



Against Defense Types:

Turnovers:

Fast breaks:



Έγιναν 15 λάθη
0 ήταν χρονικές υπερβάσεις,
2 ήταν παραβάσεις γραμμών,
12 ήταν λάθη κατοχής και
1 ήταν βήματα ή μεταφορά.

Επετεύχθησαν 8 αιφνιδιασμοί
5 ήταν πρωτεύοντες
2 ήταν δευτερεύοντες
1 προήλθαν από λάθος
του αντιπάλου

Πραγματοποιήθηκαν συνολικά 88 επιθέσεις, με απόδοση 0.82 έναντι 89 επιθέσεων των αντιπάλων.

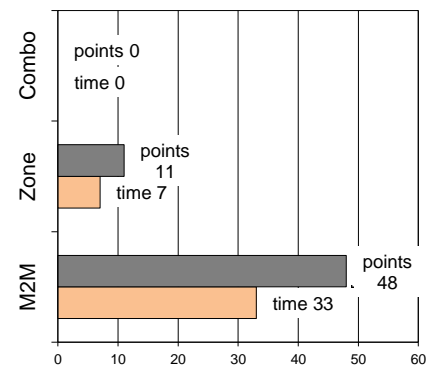
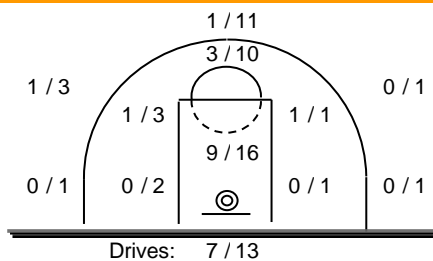
Defense Analysis

A.E. Καλλιθέας

Opponent's shot chart

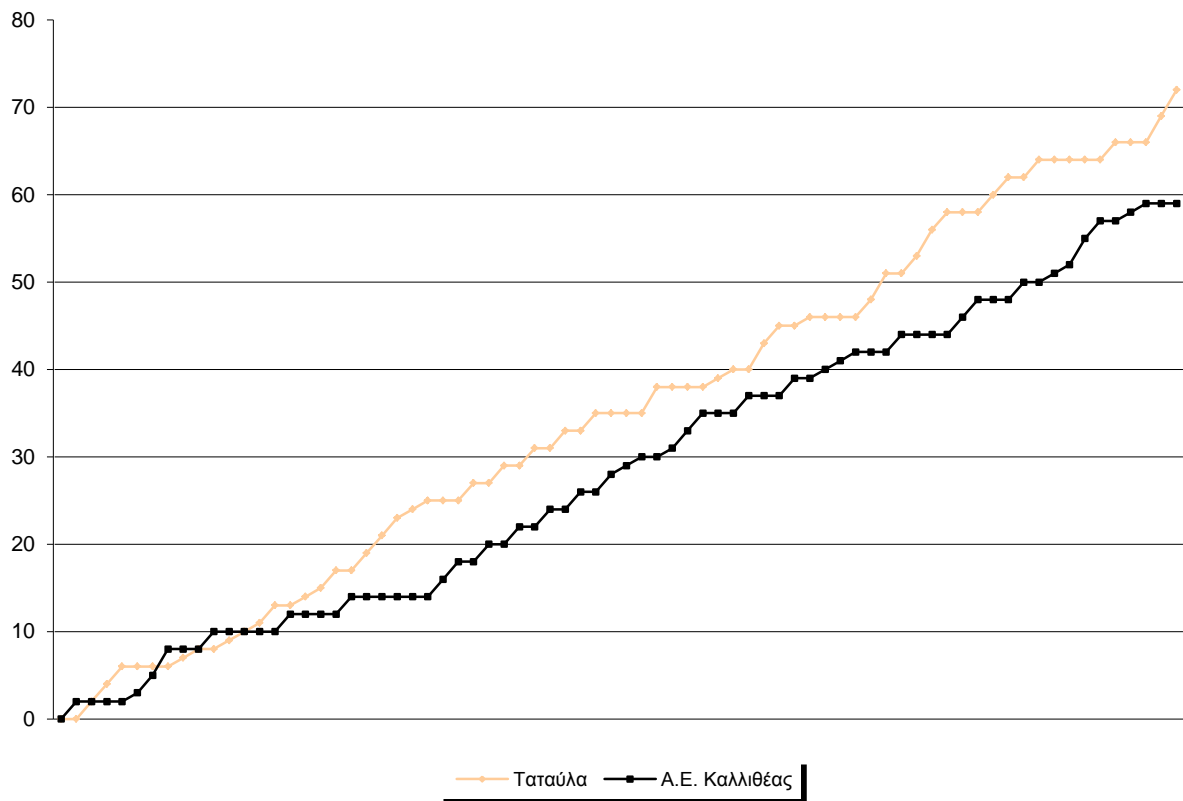
Defense Types Performance

4	Καραγιάννης Β.	0
5	Μαριάγκμπε Δ.	9
6	Καραγεώργης Π.	13
7	Τσιμπούκης Π.	5 -1
8	Λάμπρου Α.	6
9	Παπάζογλου Ε.	8
10	Δανατζής Ι.	0
11	Π'ζαφειρόπουλος Σ.	12 -1
12	Κολιούλης Α.	6
13	Κοντός Α.	0
14	Καραογλάνης Ι.	0
15	Μαυρομανωλάκης Γ.	0

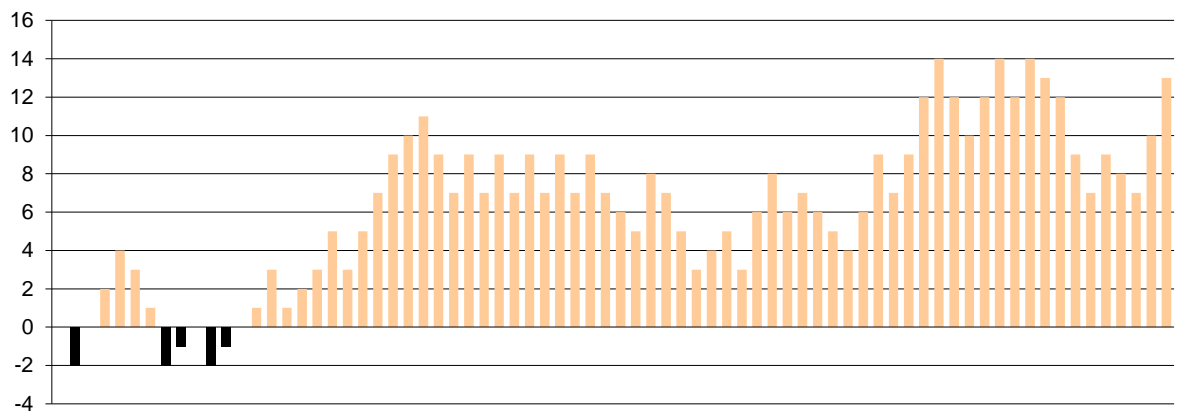


Graphic Stats

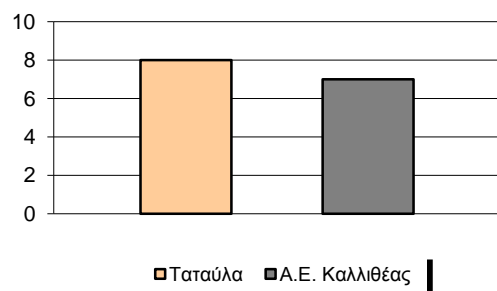
Score Evolution



Score Difference



Largest Scoring Run



Notes